

ODA

那覇身協だより

131号

発行 社会福祉法人
沖縄県身体障害者福祉協会

編集 一般社団法人
那覇市身体障害者福祉協会

〒902-0061 那覇市古島 2-14-4
那覇市障がい者福祉センター

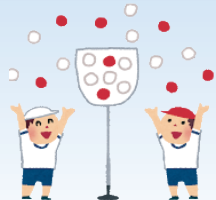
電話(098)885-0420(FAX 共通)
頒価20円は会費に含まず

第42回

那覇市障がい者運動会を開催

運動会の季節がやってまいりました。
参加者全員で楽しんでいただける競技を用意しております。
参加してさわやかな汗を流しましょう。
競技ごとの1位チームにはすばらしい賞品を準備しております。

と き 令和6年 **11月17日(日)**
午前10時～午後3時(雨天中止)
受付は午前9時30分から行います。



ところ **那覇市立開南小学校グラウンド**
駐車スペースがないため、バス、タクシー、モノレール等の公共交通機関をご利用下さい。
重度の身体障がい者の方の駐車スペースについてはご相談下さい。

プログラム(競技種目)		
① パン食い競争	⑤ グラウンドゴルフリレー	⑨ 音感競争
② 混合リレー	⑥ 玉入れ	⑩ 800mリレー
③ 児童かけっこ	⑦ フライングディスク	⑪ ボール運び競争
④ 風船割り	⑧ 車椅子スラローム	⑫ ふれあいダンス

◎お問い合わせ：那覇市身体障害者福祉協会 (TEL/FAX 885-0420)

那覇市からの案内のハガキが来ない方は、この部分を切り取って運動会へご持参下さい。弁当・飲物と引き換えて運動会へ参加できます。
障害者手帳をご持参になればどなたでも参加できます



目次

- 那覇市障がい者運動会のお知らせ P1
- 障がい者相談支援センターすこやか P4
- 那覇市障がい者福祉センター P2
- インクルーシブ教育に参加して P5
- 障害者就労支援センターさわやか P3
- 観月会に参加しましょう P6

ホームページアドレス <http://nahashin.jp/>

★那覇市障がい者福祉センター★

社 会 見 学

ハイサイ！グスーヨーチューガナビラ！！ 最近少し涼しくなりましたが皆様はどうお過ごしでしょうか？

センターでは社会見学を一週間かけて実施しました。今年は各教室で行きたい場所を話し合い希望する場所を選んでいただき決定しました。行先は①イーアス豊崎&DMMかりゆし水族館、②サンエーパルコシティー、③オキナワワールドでエイサーを楽しんだりと色々な体験が出来る社会見学となりました。初めて社会見学に参加される方もいて、参加される前から、「〇〇レストランで食事しよう！〇〇に行ったら皆で見学しながら楽しもうね〜！」と行く前からとても楽しみにしている様子でした。社会見学当日は、美味しいお食事を頂きながら各施設を楽しみ、とても楽しかった！と満足しておられました。

私たち職員も皆さんの笑顔が見られて嬉しかったです。

これから秋にかけてスポーツ大会や観月会を行う予定です。会員の皆様も楽しめるイベントを用意していますので、ぜひ一緒に楽しみましょうね！



DMM かりゆし水族館



イーアス豊崎で記念撮影



オキオナワワールドでのお食事



オキオナワワールドで記念撮影



パルコシティーでステーキを食べました！



エイサーを楽しんでいます



就労支援センター さわやか



さわやかが移転しました！



エントランス

これまで私どもの拠点としていました真和志支所が老朽化によって閉鎖するにあたり、数カ月前からコツコツと移転の準備を進めてまいりました。

今回ありがたいご縁があってJAおきなわ様の真和志支店2階に移転させていただくことができ、まだ運んできた荷物の整理もままならない状態ではありますが、なんとか無事に新しい拠点で事業をスタートしております。



事務室

移転に伴い、事業所名を「障害者就労支援センターさわやか」から「就労支援センターさわやか」に正式に変更致しました。心機一転、新しい場所でより一層張り切っていきたいと思っております！

ぜひ見学にいらしてくださいね！



【移転先】

那覇市寄宮3-10-1

JA真和志2階

※電話・FAX番号は変更ありません。



ひろびろ快適～😊

訓練室

利用者募集中！ あなたの「はたらきたい！」「はたらき続けたい！」をお手伝いします。ぜひ一度さわやかにお電話もしくは来所見学にいらして下さい！
相談・体験は無料です▶▶▶ ☎ 833-7755 FAX 833-7785



障がい者相談支援センター すこやか

不安を電話で解消!

知っておきたい3つの電話相談サービス

救急相談ダイヤル

#7119

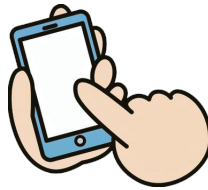
看護師などがアドバイス。自分で判断するのが難しい時、緊急性の高さを見極めて状況にあったアドバイスをしてくれます。

24時間 365日対応

救急相談の流れ

#7119に電話する

自動音声により応答があります。



救急電話相談 医療機関案内 を選んでください。

救急電話相談
看護師などが対応

- ▶ 病気やけがの状態を把握
- ▶ 緊急性について判断

緊急性が低い場合

医療機関案内
受診できる医療機関を案内

緊急性が高い場合

緊急出動
119番へつなぎます

発熱コールセンター

098-866-2129

24時間 365日対応

例えばこんなときに…

- ✓ 発熱などの症状で検査や受診先の相談をしたい
- ✓ 新型コロナウイルス感染症の後遺症に関する相談



子ども医療電話相談

#8000

平日19時～翌朝8時

土日祝日24時間対応

例えばこんなときに…

- ✓ 夜中に高熱できつそう、普段とは違う咳をされていてきつそう
- ✓ 休日に急にミルクを飲まなくなった



お気軽に相談してください

訪問による相談

電話による相談

来所による相談

◆受付時間／月～金（午前9時～午後5時）

※来所相談の方は電話でご予約下さい。

◆受付場所／(一社)那覇市身体障害者福祉協会
障がい者相談支援センターすこやか

◆問い合わせ／884-3872 (FAX 兼用)

◆相談員／知花とも子、安里旬江、石盛かおり、當間尊子、洲鎌捺希

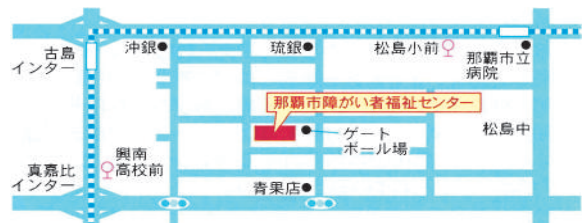
※相談は無料で個人の秘密は固く守ります。

障害別に相談が受けられます。

肢体障害 大城一晋 連絡先 090-9782-7162

視覚障害 仲川福俊 連絡先 832-3453

心臓障害 宮城愛子 連絡先 885-9444



共生社会の実現に向けた 交流学习に参加

去る9月11日(水)の午前11時から12時の間、首里高等学校の1年生を対象にした授業に、当協会から会員10名が講師として参加させていただきました。今回の企画は、国のインクルーシブ教育の一環で、共生社会の実現に向けた交流学习として実施され、障がいのある方々に自身の障がいについて話しをしていただき、生徒に障がい者のことを理解していただくことを目的としております。これまで、当協会から10名が同時に講師として学校の授業に参加する機会はありませんでしたが、講師達は、時間に遅れることなく出席して下さいました。

当日の流れを報告させていただくと、講師はそれぞれ1組から10組の教室に案内され、学習委員からクラスに紹介をしていただいてから、20分間の講話を行いました。それを聞いた生徒から質問を受け、グループで自分達にできることについて話し合っていました。それをまとめて生徒の代表から発表があり、それに対して講師がコメントするという流れでした。

さて、当協会も社会に障がい者のことを理解していただくために各種事業を実施しておりますが、今回のような体験は、はじめてのことであり、とても新鮮な気持ちにさせられました。

また、今回出会った首里高等学校の生徒の皆様は障がい者との接点は少ないように感じましたが、まとめの意見として共生社会を実現するためには、今回のような機会を多く作るのだと発表していて、的確な意見だと感じました。

講師として、素直に感じたことを表現する皆さんと出会えて、心から嬉しく思います。さらに、このような貴重な機会を作って下さった首里高等学校に対しても、心からお礼を申し上げます。

これからも、障がいがあってもなくても、素直な気持ちで、いろいろな方々と接して行くことが共生社会を実現することに繋がるのですから。

講師

迎里 崇雅 (車椅子)	渡嘉敷 紘秀 (視覚)
横田 清 (車椅子)	黒島 英樹 (聴覚)
友利 敏幸 (車椅子)	坂口 健二 (聴覚)
福里 和広 (視覚)	高良 リカ (聴覚)
喜舎場 秀子 (視覚)	宮城 愛子 (内部)



講師達



授業風景

観月会に参加しましょう!

残暑厳しい折、会員の皆様にはいかがお過ごしでしょうか。
7年ぶりに観月会を開催することになりました。
会員の皆様、ご家族、地域の方々や関係者との交流を深め、
楽しいひとときを過ごしましょう。
ご家族、ご友人お誘い合わせのうえ、チケットをお求めに
なってご参加下さい。

と き: 令和6年10月26日(土) 午後6時~8時

と ころ: 那覇市障がい者福祉センターゲートボール場
(住所: 那覇市古島2-14-4)

チケット: 1,500円(お弁当・お飲物)

チケットは理事や事務局にて販売しています。

問い合わせ: 那覇市身体障害者福祉協会事務局
T E L : 098-885-0420 (FAX 兼用)

※駐車場がないため、公共交通機関をご利用下さい。

※チケットが購入できない方は、事務局までお電話かFAXにて、
10月23日(水)までにお申し込み下さい。お申し込みがないと
お弁当の準備ができませんのでご了承下さい。

編集後記

近頃は、暑さと涼しさが行ったり来たりして
いますね。季節を感じることはとても大切だ
と思います。

久々の観月会です。月の照らす明るさを佇み
ながら、夏の終わりをぜひ一緒に楽しみましょ
う。

総務広報委員長 迎里崇雅

☆会費納入のお願い☆

当協会は、皆様からいただく年会費1500円で会運
営を行っています。令和6年度の会費の納入がまだの
方は、同封の用紙をご利用になり、お近くの琉球銀行
か沖縄銀行の本支店でお支払い下さいますようお願い
申し上げます。

正会員: 那覇市に在住する身体障害者……1,500円
賛助会員: 当協会の活動に賛同する者
1口……1,500円